



7º CONGRESO FORESTAL ESPAÑOL

Gestión del monte: servicios ambientales y bioeconomía

26 - 30 junio 2017 | Plasencia
Cáceres, Extremadura

Avance del Informe de Situación de los Bosques y del Sector Forestal en España (ISFE) 2017

Felipe Bravo, Mercedes Guijarro, Asunción Cámara, Luis Díaz Balteiro, Pilar Fernández-Rebollo, Juan Alberto Pajares, Jesús Pemán, Ricardo Ruiz-Peinado

Ignacio Campanero, Rodrigo Gómez

Sociedad Española de Ciencias Forestales

Plasencia, 30 de junio de 2017

✓ Desde 2009, 5º Congreso Forestal Español (publicación completa en 2010)

✓ Publicación cada 4 años, coincidiendo con el Congreso Forestal Español

✓ Abundante información cuantitativa sobre el sector forestal (mundial, europeo, español)

Situación de los bosques
y del
sector forestal en España

Informe 2010



7º CONGRESO FORESTAL ESPAÑOL

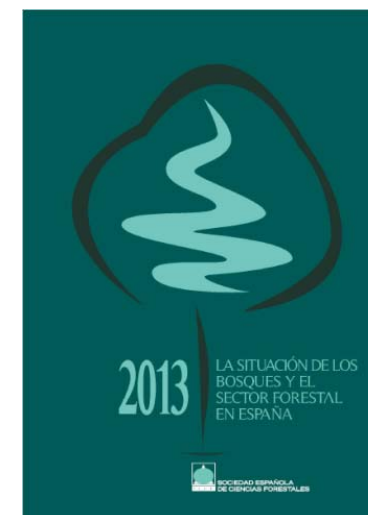
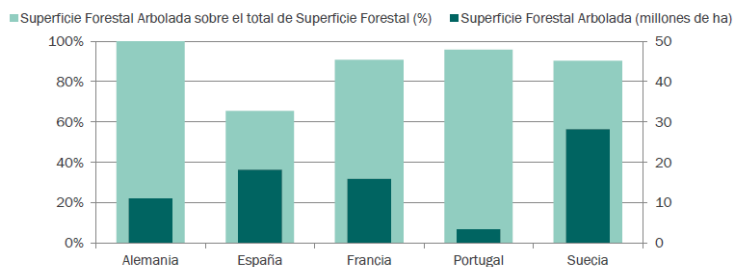


Tabla 1: Superficie forestal (SF) en el mundo dividida por continentes y áreas geográficas

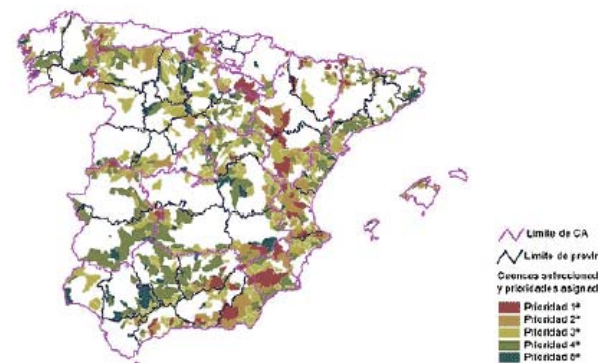
Continentes	Superficie forestal (SF) (x 10 ⁶ ha)						
	Año 1990		Año 2000		Año 2010		
	SF	% SF en el continente	SF	% SF en el continente	SF	% SF en el continente	% sobre la SF total mundial
África	749,2	25,2%	708,6	23,8%	674,42	22,7%	16,7%
América del Norte y Central	708,4	31,7%	705,5	31,7%	705,39	31,8%	17,5%
América del Sur	946,5	56,0%	904,3	53,4%	864,35	51,0%	21,4%
Asia	576,1	18,1%	570,2	18,0%	592,51	19,0%	14,7%
Europa	989,5	44,7%	998,2	45,1%	1.005,00	45,4%	24,9%
Oceanía	198,7	23,4%	198,4	23,2%	191,38	22,2%	4,7%
Mundo	4.168,39		4.085,17		4.033,06		100,0%

Fuente: FAOSTAT (2010)



Fuente: FAOSTAT (2010)

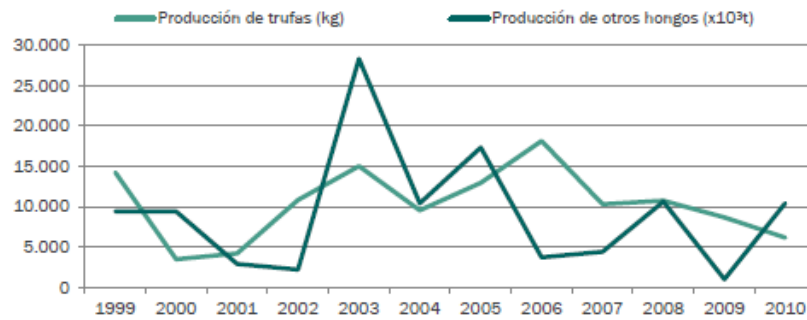
Figura 4: Superficie forestal en la Unión Europea (UE-27). En el eje de la izquierda se representa el porcentaje de superficie forestal arbolada respecto al total de superficie forestal (eje de la derecha, en millones de hectáreas).



Fuente: MAGRAMA (2012)

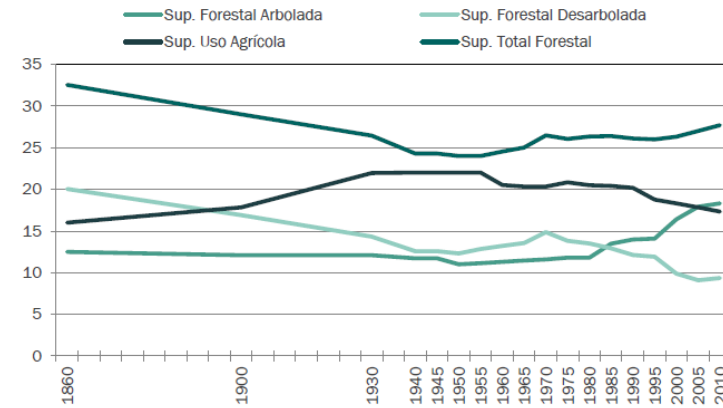
Figura 75: Asignación de prioridades y zonificación de zonas de actuación en las cuencas.

✓ Poner de manifiesto tendencias



Fuente: MAGRAMA (2012)

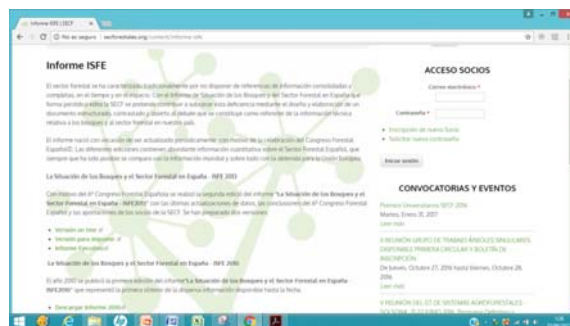
Figura 50: Evolución de la producción de trufas y otros hongos en España. En el eje de la izquierda se representan la cantidad de trufa recolectada en kilogramos. En la derecha, la cantidad recolectada de otros hongos en miles de toneladas.



Fuente: INE 2010, Grupo de Estudios de Historia Rural (1999), Ximénez de Embún y Ceballos (1939), Tañunell y Carreras (2006).

Figura 5. Evolución del uso del suelo entre 1860 y la actualidad (millones de hectáreas).

✓ Disponibles en las webs de la SECF y del CFE



✓ Para facilitar la comparación con otros países y entre sucesivas ediciones, mantiene una estructura basada en el *Sistema Paneuropeo de Criterios e Indicadores de Ordenación Forestal Sostenible* (Proceso de Helsinki)

1. Recursos forestales y contribución a los ciclos globales de carbono
2. Salud y vitalidad de los bosques
3. Funciones productivas de los recursos forestales
4. Biodiversidad y Conservación de los ecosistemas forestales
5. Funciones hidrológica y protectora de los bosques
6. Funciones socioeconómicas de los recursos forestales





✓ En su 3ª edición, el ISFE2017, junto con la síntesis y análisis de datos, pondrá a disposición de los interesados toda la información de base en formato de datos abiertos y enlazados.

✓ Ventajas:

- ✓ Permite reanalizar la información desde diferentes puntos de vista
- ✓ Impulsa los procesos de comprensión y colaboración entre diferentes actores de la sociedad
- ✓ Facilita la transparencia de la gestión y la industria forestal
- ✓ Anima a la participación del conjunto de la sociedad en la gobernanza del sector forestal.



- ✓ Presentación durante el 7CFE del Informe Ejecutivo del ISFE2017
- ✓ Entregado a los congresistas en papel
- ✓ Disponible en la web y la App del Congreso, a partir del próximo lunes



- ✓ ISFE2017 completo, incorporando las Conclusiones del Congreso, a finales de 2017
- ✓ Disponible en las webs de la SECF y del CFE

AGRADECIMIENTOS

Álvaro Picardo

Gregorio Montero

Rafael Serrada

A todos los expertos, profesionales
y técnicos que han participado
en las sucesivas ediciones



7º CONGRESO FORESTAL ESPAÑOL

Gestión del monte: servicios ambientales y bioeconomía



26 - 30 junio 2017 | Plasencia
Cáceres, Extremadura



www.congresoforestal.es